

Umsteigen leicht gemacht

# Luckau-Uckro

Informationen zum Nahverkehr, Stand 1. August 2013

Fahrplan 2013



Kostenlose Park & Ride-Plätze



Doppelstockwagen nach Berlin



Überdachte Fahrradstellplätze

## Auf den (Umsteige-)Punkt gebracht: Bahn, Bus, Auto und Fahrrad bestens verknüpft

Der Bahnhof Luckau-Uckro wurde in den letzten Monaten zu einem modernen Umsteigepunkt. Das Umsteigen vom Bus, vom eigenen PKW vom Fahrrad auf die Züge des Bahn-Regionalverkehrs ist nun viel leichter. Es wurden 55 kostenlos nutzbare Park & Ride-Plätze (inkl. Parkplätze für mobilitätseingeschränkte Fahrgäste) und eine überdachte Fahrradanlage errichtet. Auch die Bushaltestelle wurde neu angelegt. Sie ist jetzt mit dynamischer Abfahrtstafel versehen und ermöglicht kurze Umsteigewege von und zur Bahn.

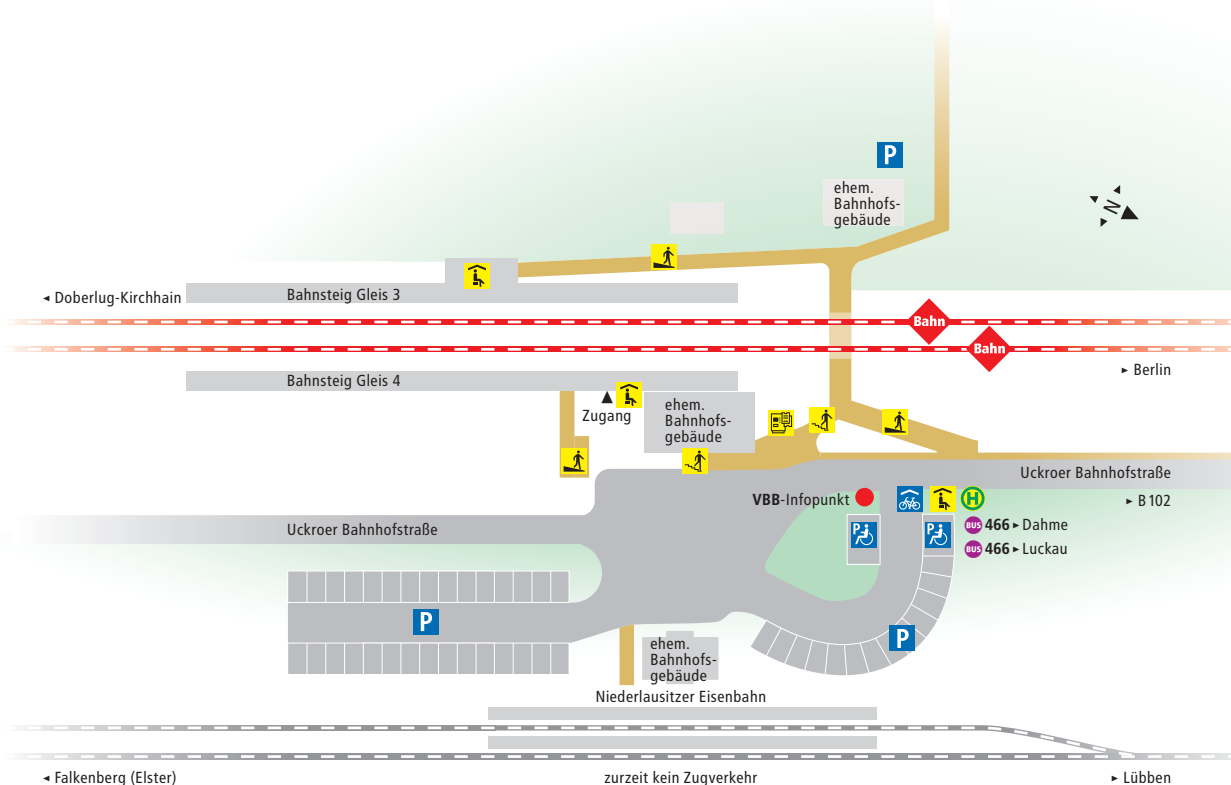
Die Kosten für den Umbau betragen 580.000 Euro, wovon 450.000 durch das Land Brandenburg aufgebracht wurden.

Egal, ob zum Pendeln oder für Fahrten in der Freizeit – das Umsteigen in Luckau-Uckro ist eine gute Wahl. Täglich verbindet der Bus 466 die Stadt Dahme, den Bahnhof Luckau-Uckro sowie die Stadt Luckau miteinander. Am Bahnhof ist er mit dem Regional-Express RE3 verknüpft und ermöglicht zu den Hauptverkehrs-



zeiten günstige Umsteigemöglichkeiten in Richtung Doberlug-Kirchhain, Elsterwerda, Zossen und Berlin. Details können Sie den Fahrplan- und Fahrpreisauszügen dieses Flyers entnehmen.

Ihr Verkehrsverbund Berlin-Brandenburg (VBB)



Stadt Luckau



Landkreis  
Dahme-Spreewald



LAND  
BRANDENBURG  
Ministerium für Infrastruktur  
und Landwirtschaft

